



FUGA
Formation

Code R.N.C.P

catégorie 1A : RS6866

catégorie 2A: RS6800

catégorie 3: RS6869

catégorie 5: RS6870

catégorie 7: RS6873

catégorie 1B: RS6867

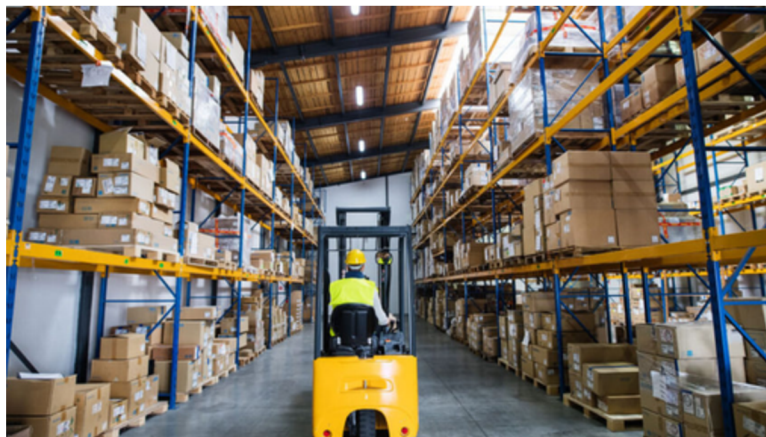
catégorie 2B: RS6868

catégorie 4: RS6871

catégorie 6: RS6872

CACES® R489 MULTI CATEGORIES

(Chariots de manutention automoteur à conducteur porté)



INFORMATIONS

PUBLIC

Conducteur permanent ou occasionnel de chariots élévateurs

PRE REQUIS DE PRÉSENTATION A LA FORMATION

- Avoir au minimum 18 ans
- Être apte médicalement
- Savoir lire et écrire la langue française
- Maîtriser le socle commun de connaissances et de compétences

PRE REQUIS DE PRÉSENTATION A L' EXAMEN

- Avoir au minimum 18 ans
- Être apte médicalement
- Avoir suivi une formation CACES® R489

NOMBRE DE PARTICIPANTS

12 personnes maximum

DURÉE :

3 jours minimum selon le niveau de l'apprenant et le nombre de catégorie choisi

LIEU

Fuga Formation Amiens

DÉLAIS D'ACCÈS

En fonction des places disponibles

OBJECTIF DE LA FORMATION

- Préparer chaque conducteur aux épreuves théoriques et pratiques conformément à la recommandation CACES® R489, selon la catégorie visée.
- Être capable de mettre en pratique les consignes de sécurité prévues pour les engins de la recommandation CACES® R489
- Conduire en sécurité un chariot élévateur autoporté
- Appliquer les consignes de sécurité
- Examiner l'engin de manutention et ses équipements et mettre en pratique la maintenance de premier niveau
- Communiquer les anomalies et difficultés rencontrées dans l'exercice de ses fonctions

CONTENU DE LA FORMATION

Réglementation et textes de la sécurité sociale :

- Réglementation et textes de la sécurité sociale
- Rôles des différentes instances et organismes de prévention : inspection du travail, CRAM/CARSAT, médecine du travail, contrôle technique
- Conditions requises pour conduire et utiliser un chariot élévateur et responsabilité qui en découle

Classification et technologie :

- Principales catégories de chariots, caractéristiques fonctionnelles, utilisations courantes et limites d'utilisation pour chacune des catégories d'engins
- Les différents organes, leur technologie et leur fonction fonctionnement des organes de service et dispositifs de sécurité

FUGA FORMATION

Spécialiste de la formation sur mesure

S'INSCRIRE

☎ 03 60 62 01 82

✉ contact@fugaformation.fr

29 rue de Poulainville
80 080 Amiens

www.fugaformation.fr



INFORMATIONS

MÉTHODE PEDAGOGIQUE

- Exposés théoriques
- Mise en situation et pratique sur engin
- Études de situations et partage d'expérience

MODALITÉ D'ENCADREMENT

- Formateurs professionnels des métiers de la logistique avec 5 ans d'expériences
- Testeurs certifiés

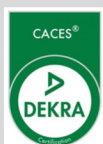
RESPONSABLE PÉDAGOGIQUE

Mme Kelly Henderson

MODALITÉ DE SUIVI STAGIAIRE

Questionnaire contrôle qualité

Certificat CACES ® :



N° D-568-04

VALIDITÉ

5 ans

TARIF

Nous consulter

LE CENTRE DE FORMATION

Parking gratuit
Salle de restauration
Commerces à proximité



REFERENT HANDICAP

Si vous êtes en situation de handicap, nous vous invitons à contacter :

Mme Aurélia Berquier
03 60 62 01 81

aureliaberquier@fugaformation.fr

Sécurité :

- Différents pictogrammes et panneaux de signalisation
- Principaux facteurs d'accidents lors de l'utilisation d'un chariot automoteur
- Principaux risques rencontrés sur un trajet déterminé de la prise de poste à la fin de poste
- Informations données par la lecture de la plaque de charge (selon catégorie de chariots) et conditions de stabilité frontale du chariot
- Dispositifs de sécurité pour le conducteur
- Interdictions relatives au transport et à l'élévation de personnes
- Règles de circulation et les règles de conduite à l'intérieur et à l'extérieur de l'entreprise
- Produits dangereux et risques liés à leur manutention
- Vérifications et opérations de maintenance du ressort du conducteur

Formation pratique

- Réalisation en sécurité par le conducteur des opérations de manutention prescrites, impliquant la mise en œuvre du chariot automoteur étude de la capacité et vérification de l'adéquation du chariot à l'opération de manutention envisagée
- Lecture et utilisation de la plaque de charge
- Manutention de charges en fonction de la capacité et de la catégorie du chariot
- Opérations et vérifications de prise de poste et de fin de poste
- Circulation et arrêt du chariot de manutention en sécurité
- Opérations de maintenance de son ressort compte-rendu à sa hiérarchie des anomalies et difficultés rencontrées

MODALITÉ D'ÉVALUATION

- Questionnaire avec questions fondamentales définies par la recommandation, afin d'évaluer les compétences et capacités théoriques du candidat
- Exercice pratique avec critères d'acceptation définis par la recommandation, sur une catégorie ou une combinaison de plusieurs catégories

Tous les stagiaires doivent avoir leurs équipements de protection individuelle (EPI) pour les ateliers pratiques

Chaussures de sécurité / Gilets et gants de manutention